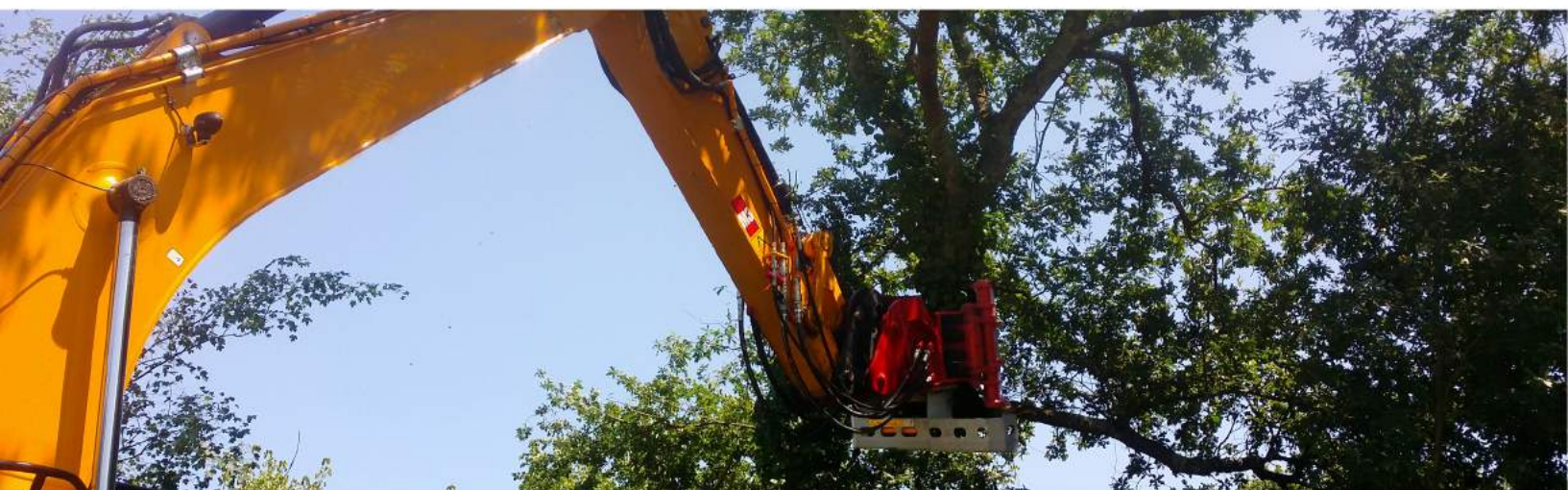




VOSCH

EXCEEDING ATTACHMENTS



	1600-7T	1900-7T	2000-7T	2200-7T
MACHINE (TONNES) SD/HD	4-9/10-16	10-16/17-21	14-20/21-26	18-30/28-40
POIDS (KG)	420/660	900/1025	1100/1230	1800/1990
PRESSION DES BRAS (BAR)	300	350	350	350
PRESSION ROTATION (BAR)	140-210	190-210	190-210	190-210
DÉBIT DU GRAPPIN (L/MIN)	40	100	120	170
DÉBIT ROTATION (L/MIN)	12/40	25/50	25/60	35/75
LARGEUR (MM)	760	820	920	1250
HAUTEUR EXTÉRIEURE (MM)	1120	1190	1200	1450
OUVERTURE MAX (MM)	1520	2000	2060	2300
OUVERTURE MIN (MM)	Ø50	Ø80	Ø110	Ø130
FORCE DE FERMETURE (KN)	27	35	52	73
ROTATION MOTEURS (UNITÉS)	1-2 [4]	2-4 [4]	2-4 [4]	2-4 [4]

DANS TOUS LES DOMAINES DE RECYCLAGE, MANIPULATION DU BOIS

Les grappins VOSCH sont, malgré leurs faibles poids, exceptionnellement solides et robustes en raison de la cinématique du grappin brevetée et de l'utilisation d'une bonne qualité d'acier. Le couple est incomparablement élevé en raison de la plaque tournante spéciale avec jusqu'à 4 moteurs de rotation.

Ces grappins sont parfaits pour tous les domaines du recyclage, idéaux pour le bois et le traitement des déchets ou d'autres types d'emploi, de tri. Dans les travaux de démolition de poutres ou de bâtiments, les matériaux peuvent être facilement attrapés.

Equippé d'une de nos unités de scie, ce grappin VOSCH se transforme en un grappin parfait pour les soins de l'arbre, pour l'abattage d'arbres entiers, l'empilage ou l'allongement direct lors de l'alimentation de la déchiqueteuse.



Unité de scie - SU HD 3/4"

Une unité de scie à vitesse réduite et couple élevé, pour une utilisation professionnelle comme un grappin avec scie. Avec un carter renforcé et disponible pour chaîne de 3/4".



Système Sennebogen

Un système de sciage complet, avec une cinématique de flèche conçue pour le bois-énergie Sennebogen 718E avec bras télescopique.



Déplacement de moteur	30 cc
Pression	250 bar
Débit	160 l/min
Connexion hydraulique	P>T + drain
Lubrification	automatique
Chaîne	3/4" pitch
Tendeur de chaîne	semi-automatique
Guide	33" (83 cm) 40" (101 cm)
Poids	33" (190 kg) 40" (205 kg)



Votre distributeur fiable

ForestPioneer

www.forestpioneer.com

Version: 185.1 @ Van Osch Construction & Forest Machinery bv

VOSCH EQUIPMENT

Blackweg 14
D-46446
Emmerich am Rhein
Germany
+49 (0)2822 / 537 21 71
info@vosch.equipment
www.vosch.equipment

